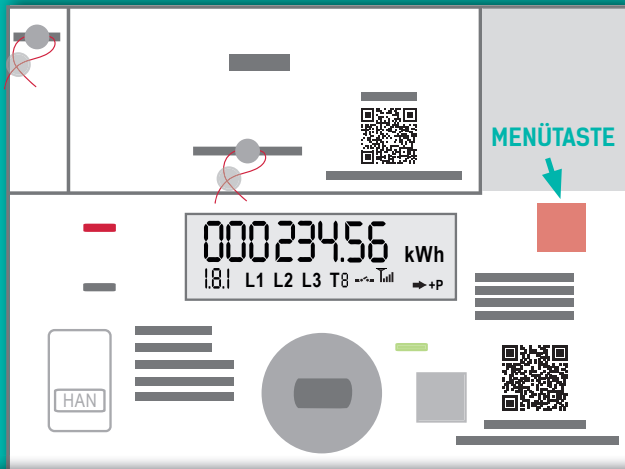


STROM- VERBRAUCH EINSEHEN BEI HOCH-/ NIEDERTARIF (HT/ NT)



MENÜTASTE: Mit dieser Taste kommt man in das Funktionsmenü und kann den Stromverbrauch bei Hoch- und Niedertarifen einsehen.

Steuerungsgrundlage:

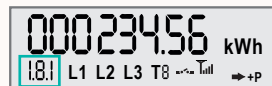
- Drückt man die Menütaste **kurz**, dann gelangt man zum nächsten Menüpunkt.
- Drückt man die Menütaste **lang**, dann gelangt man eine Ebene tiefer.
- Um wieder eine Ebene höher zu gelangen, muss man zum Punkt **End** des jeweiligen Menüs und dann die Menütaste **lang** drücken.

So gelangt man zum aktuellen Stromverbrauch bei HT/ NT:

2 x **kurz** auf die Menütaste und man gelangt zum Menüpunkt **Std-data**
Jetzt **1x lang** drücken und man kommt in das Untermenü. Im Untermenü **7x/ 8x kurz** drücken und man gelangt zu den HT-/ NT- Stromverbräuchen:

1.8.1 zeigt den Stromverbrauch für den Hochtarif an (HT)

1.8.2 zeigt den Stromverbrauch für den Niedertarif an (NT)



Um wieder zurück zu kommen Menütaste weiter drücken bis zu **End** und dann **1x lang** drücken.